

# Návod na dámské tričko Jana



Ahoj švadlenky,  
dne si ukážeme, jak ušít dámské tričko Jana.

Tento střih je vhodný i pro začátečníky co už mají nějaké to menší šití za sebou

**Doporučený materiál na tričko:** doporučuji **splývavé látky**, nejlépe viskózový úplet, ale

super je i úplet bambusový

**Další potřebný materiál:**

- elastická krajka

A jdeme na to



1. Nejprve si nastříháme všechny díly dle stříhu. ZD na přeložku, dva PD a jeden tílkový díl na přeložku. Tílkový díl je ideální mít v jiné barvě či vzoru. Dále potřebujeme elastickou krajkou, která bude cca o 5cm delší než je vrchní kraj tílkového dílu.  
-Doporučené přídavky u výstřihu PD i ZD 1,5cm, u dolního kraje ZD 1,5cm a všude jinde pouze na šev.



2. Ještě si připravíme rukávy



3. Krajku našpendlíme na horní kraj tílkové části tak, tak aby byla lehce napnutá. Špendlíme cca ta 1-2cm od dolního kraje krajky. Pokud krajku nemáte, nebo nechcete dávat, přidejte k vrchnímu kraji cca 5cm navíc a 2cm založte a prošijte.



4. Krajku našijeme řídkým širokým cikcakem cca 1,5cm od kraje krajky a pak ještě jednou řadou v kraji krajky. Volte nit v barvě krajky, aby po našití nebyla vidět.



5. Detail našití

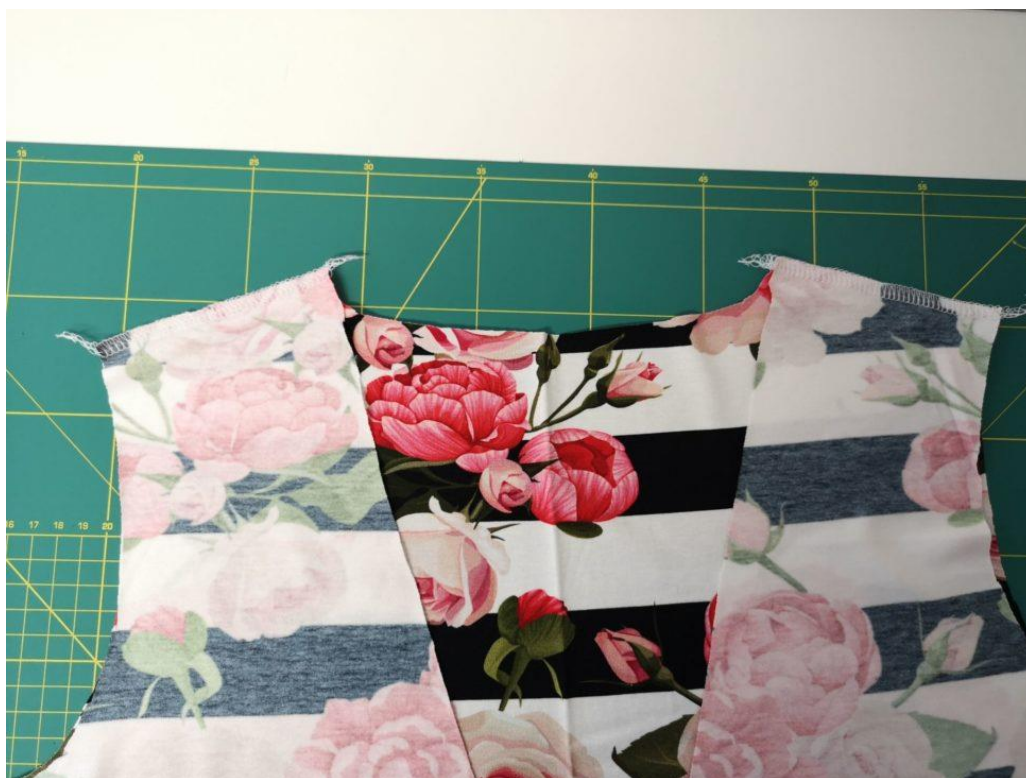


6. Z RS pak přesahující materiál zastříhneme těsně u našití.

**TIP! před našívání krajky můžete horní kraj dílu klidně začistit overlockem**



7. PD trička položíme na ZD trička a sešpendlíme náramenice



8. Náramenice sešijeme



9. Dále založíme a prošijeme přední kraj trička (křížení i zadní průkrčník trička). Zakládáme 1,5cm



10. Já šila na coverlocku, ale pokud ho nemáte můžete šít dvojjehlou nebo overlockovým stehem, cikcakem



11. Založíme a prošijeme dolní kraj ZD. Opět zakládáme 1,5cm



12. Přední díly našpendlíme na sebe tak aby pravý PD byl nahoře.



13. Na ně našpendlíme dolní kraj tílkové části tak, aby ležel RS na sešpendlených PD trička. Díl je menší než přední křížené díly trička. Při špendlení je ho třeba rovnoměrně natahovat. (díky tomu nebude po sešití vylézat při nošení ven a bude vytvářet lehce podkasaný vzhled trička)



14. Všechny vrstvy sešijeme. Pokud šijete na obyčejném stroji, doporučuji tento šev šít třírovňým pružným stehem.





15. sešítí



16. Přes PD trička položíme LS k LS ZD trička a sešpendlíme boční šev.



17. Dolní kraj ZD našpendlíme až ke švu s našitým tílkovým dílem



18. Přes našpendlený boční šev otočíme ještě tílkový díl a znovu našpendlíme boční švy (ty tak mají tři vrstvy)



19. A boční šev sešijeme. Konce šití zauzlíkujeme nebo zatáhneme do švu. Pokud šijete na obyčejném stroji, doporučuji tento šev šít třírovňým pružným stehem.



20. A takto už to vypadá po otočení.



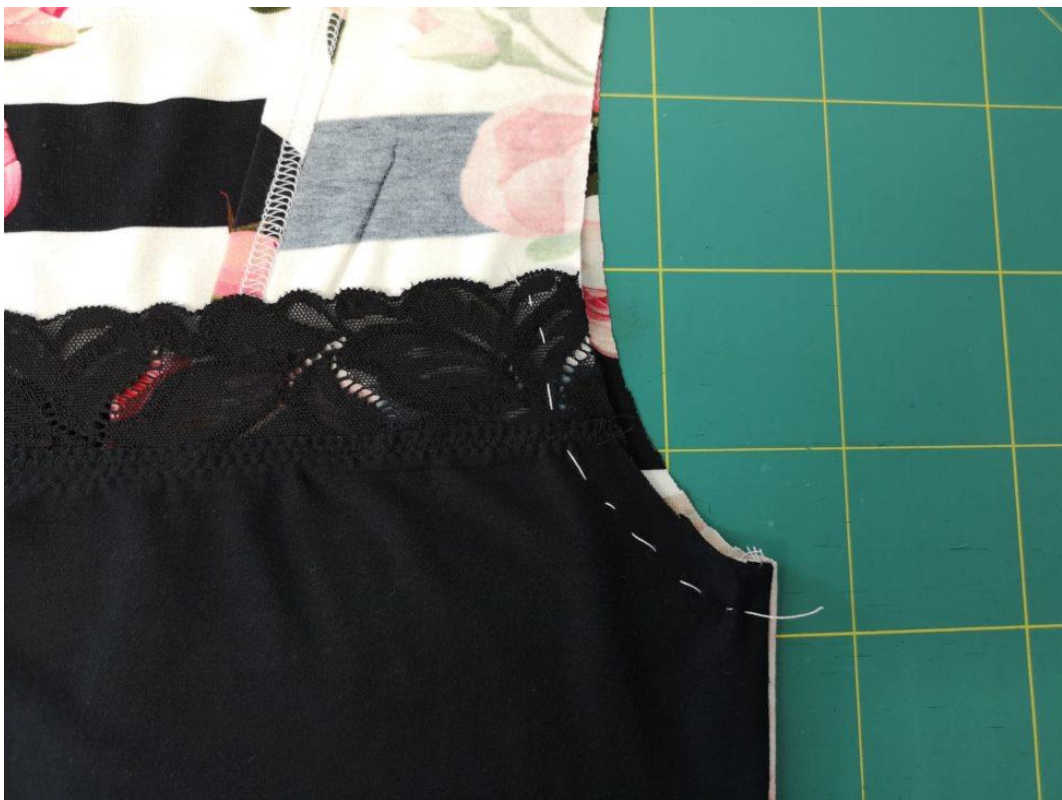
21. Pokud jste volily jako já pruhovaný materiál, dbejte na návaznost pruhů. (začátečnickům pruhovaný úplet nedoporučuji)



22. Na druhé straně postupujeme stejně



23. Takto už vypadá hotový dolní kraj trička



24. Volnou část sítkového dílu nastehujeme stehovací nití do průramku PD a překukující krajku zastříhneme.



25. A Trupovou část trička máme připravenou na vsívání rukávů.



26. Rukávy sešpendlíme



27. A sešijeme



28. Dolní kraj rukávu zahneme a prošijeme



29. Já šila na coverlocku





30. Sešitý rukáv vešpendlíme do průramku. Rukávový šev leží na bočním švu trička, horní značka na náramnicovém švu a značka na straně rukávu na značce na předním průramku trička.



31. Rukávy všijeme do průramků



32. Tím se zajistí tylková část v průramku. A můžeme vypárat nastehování.



A tričko je hotové.

**Verze s nápletem.**

Šije se stejně, pouze nezačišťujeme dolní kraj ZD a nenašíváme k dolnímu kraji tílkovou část.

Po sešití bočních švů se náplet našije na dolní kraj trička tak, aby nápletový šev ležel na levém bočním švu trička

Líbil se Vám návod? Pokud ano, sdílejte ho pro ostatní. Děkuji